

《報告》

下関市にて採集された双翅目昆虫

柿沼 進

〒753-0012 山口県山口市青葉台11-22

はじめに

下関市において採集、または下関市産の標本を検査する機会を得た双翅目昆虫を、未発表だった若干の採集記録を加えて報告する。大半の記録は既に報告済みで、新たな知見には乏しいが、下関市の昆虫相の一部としてここでまとめて報告することで、今後の本グループの研究に寄与すると考える。

採集記録等

以下に、記録された種とその採集記録を一覧にする。なお、種の配列は平嶋・森本(2008)に従った。採集記録は、地名から「山口県下関市」を省略し、ラベルの表記が市町村合併以前のものには現在の地名に改めた。採集者が筆者の場合はそれも省略した。過去に記録を報告済みのものについては地名と文献を記すに留めた。ホルバートアブおよびヒラタムシヒキの標本は山口県立山口博物館に保管されているが、それ以外は筆者が保管している。

ケバエ科 Bibionidae

1. ハグロケバエ *Bibio tenebrosus* Coquillett, 1898
記録: 深坂自然の森, 1♂, 17. iv. 2005, 田中馨

ミズアブ科 Stratiomyidae

2. キアシホソルリミズアブ *Actina diadema* Lindner, 1936
記録: 豊北町角島大浜海岸 (柿沼, 2009a).
3. 和名未確定 *Brachycara yukawai* Nagatomi, 1977
記録: 吉母海岸, 豊北町阿川 (柿沼, 2009a)

ツルギアブ科 Therevidae

4. ハマツルギアブ *Acrosathe obsoleta* Lyneborg, 1986
記録: 豊北町角島大浜海岸 (柿沼, 2009d)
5. タシマツルギアブ *A. tashimai* Nagatomi & Lyneborg, 1988
記録: 綾羅木海岸 (柿沼, 2009d)
6. ヨシコツルギアブ *A. yoshikoe* Natatomi & Lyneborg, 1988
記録: 綾羅木海岸 (柿沼, 2009d)

アブ科 Tabanidae

7. ホルバートアブ *Atylotus horvathi* (Szilady, 1926)
記録: “豊田町” (柿沼, 2011b)

8. アオコアブ *Hirosia humilis* (Coquillett, 1898)
記録． 豊田町一ノ俣天井ヶ岳 (柿沼, 2010a)
9. イヨシロオビアブ *H. iyoensis* (Shiraki, 1918)
記録． 豊田町華山 (柿沼, 2011b)
10. ヤジマサシアブ *Isshikia yajimai* Murdoch & Takahasi, 1961
記録． 豊田町一ノ俣天井ヶ岳 (柿沼, 2010a)
11. アカウシアブ *Tabanus chrysurus* Loew, 1858
記録． 豊田町一ノ俣天井ヶ岳 (柿沼, 2010a)
12. ヤマトアブ *T. rufidens* (Bigot, 1887)
記録． 豊田町一ノ俣天井ヶ岳 (柿沼, 2010a)

ツリアブ科 Bombyliidae

13. ニトベハラボソツリアブ *Systropus nitobei* Matsumura, 1916
記録． 豊田町一ノ俣天井ヶ岳 (柿沼, 2011b)
14. オガサワラツリアブ *Exhylanthrax ogasawarensis* (Matsumura, 1916)
記録． 豊北町角島 (柿沼 2009c)
備考． 標本を実検できなかったが、過去にも報告がある (田中, 2005).
15. クロバネツリアブ *Ligyra tantalus* (Fabricius, 1794) (図 1)
記録． 豊北町角島, 豊田町華山 (柿沼, 2011b)
16. スキバツリアブ *Villa limbata* (Coquillett, 1898)
記録． 吉母海岸, 1♀, 13.vi. 2009; 同, 1♀, 16. viii. 2009; 豊北町角島大浜海岸 (柿沼, 2011b)
備考． 本種は将来数種に分割される可能性があるが、ここでは従来通りの和名・学名としておく.

ムシヒキアブ科 Asilidae

17. ハラボソムシヒキ *Dioctria nakanensis* Matsumura, 1916
記録． 豊田町華山, 1♂, 11. vi. 2009
18. ヒラタムシヒキ *Clinopogon sauteri* Bezzi, 1910
記録． 綾羅木海岸 (柿沼, 2008b)
19. ハマベコムシヒキ *Sticopogon infuscatus* Bezzi, 1910 (図 2)
記録． 豊北町阿川 (柿沼, 2008b)

ハナアブ科 Syrphidae

20. ヨコジマオオヒラタアブ *Dideoides latus* (Coquillett, 1898) (図 3)
記録． 豊田町華山, 1♂, 8. viii. 2009
21. ホソヒラタアブ *Episyrphus balteatus* (de Geer, 1776)
記録． 豊北町角島大浜海岸, 1♂1♀, 3. xi. 2007
22. フタホシヒラタアブ *Eupeodes corollae* (Fabricius, 1749)
記録． 豊北町角島大浜海岸, 1♂, 3. xi. 2007; 同, 1♂, 18. iv. 2008; 綾羅木海岸, 1♂, 8. iv. 2008
23. ホソヒメヒラタアブ *Sphaerophoria macrogaster* (Thomson, 1869)
記録． 角島大浜海岸, 3♂, 3. xi. 2007; 綾羅木海岸, 1♂, 13.v. 2008

24. ミナミヒメヒラタアブ *Sphaerophoria indiana* Bigot, 1884
 記録．綾羅木海岸, 1♂, 27.v. 2008
25. ニセハイジマハナアブ *Eumerus* sp. (図 4)
 記録．綾羅木海岸 (柿沼, 2011b)
26. シマハナアブ *Eristalis cerealis* Fabricius, 1805
 記録．綾羅木海岸, 1♀, 27. v. 2008
27. ナミハナアブ *E. tenax* (Linnaeus, 1758)
 記録．綾羅木海岸, 1♂, 27. v. 2008
28. トゲアリノスアブ *Microdon oitamus* Shiraki, 1930 (図 5)
 記録．豊田町華山, 1♂, 11. vi. 2009
 備考．標本を実検できなかったが, 過去にも報告がある (田中・田中, 2003).

ミバエ科 Tephritidae

29. シラホシハマダラミバエ *Lenitovena trigona* (Matsumura, 1905)
 記録．菊川町中山峡, 1♂, 22. v. 2005, 田中馨

ミギワバエ科 Ephydriidae

30. トキワクロツヤミギワバエ *Psilopa polita* (Macquart, 1835)
 記録．綾羅木海岸, 1♂, 26. vi. 2007
31. クマドリミギワバエ *Chlorichaeta albipennis* (Loew, 1848)
 記録．豊北町角島大浜海岸, 6♂1♀, 3. xi. 2007
32. シオサイミギワバエ *Hecamede granifera* (Thomson, 1868)
 記録．豊北町角島大浜海岸, 1♂, 29. vi. 2013

イエバエ科 Muscidae

33. ケブカホソイエバエ *Helina annosa* (Zetterstedt, 1838)
 記録．豊田町江良華山 (柿沼, 2013)
34. ヨスジホソイエバエ *H. evecta* (Harris, 1780)
 記録．豊北町角島大浜海岸 (柿沼, 2013)
35. ヨツボシホソイエバエ *H. quadrum* (Fabricius, 1805)
 記録．菊川町久野 (柿沼, 2013)

クロバエ科 Calliphoridae

36. オオクロバエ *Calliphora nigribarbis* Vollenhoven, 1863
 記録．豊田町華山 (柿沼, 2011c)
37. ケブカクロバエ *Aldrichina grahamsi* (Aldrich, 1930)
 記録．豊田町華山 (柿沼, 2011c)
38. トウキョウキンバエ *Hemipyrellia ligurriens* (Wiedemann, 1830)
 記録．吉母海岸 (柿沼, 2011c)
39. キンバエ *Lucilia caesar* Linnaeus, 1758
 記録．豊田町一ノ俣天井ヶ岳 (柿沼, 2011c)

40. ヒロズキンバエ *L. sericata* (Meigen, 1826)

記録．綾羅木海岸（柿沼, 2011c）

ニクバエ科 Sarcophagidae

41. ギンガクヤドリニクバエ *Metopia argyrocephala* (Meigen, 1824)

記録．豊浦町馬地（柿沼, 2010b）

42. ヒコサンギンガクニクバエ *M. suifenhoensis* Fan, 1965

記録．豊田町華山, 1♂, 8. viii. 2009

43. ハネボシスナニクバエ *Phylloteles formosana* (Townsend, 1933) (図 6)

記録．綾羅木海岸, 豊北町角島大浜海岸（柿沼, 2008a）

44. アナバチヤドリニクバエ *Protomiltogramma stackelbergi* Rohdendorf, 1935 (図 7)

記録．吉母海岸（柿沼, 2011a）

45. ハナバチノスヤドリニクバエ *Brachicoma devia* (Fallen, 1820)

記録．豊田町華山山頂（柿沼, 2010b）

46. ホンシュウホソニクバエ *Goniophyto honshuensis* Rohdendorf, 1962

記録．荒田 荒田川河口, 豊北町栗野 栗野川河口（柿沼, 2010c）

47. ホリホソニクバエ *G. horii* Kurahashi & Suenaga, 1994

記録．王喜宇津井 木屋川河口（柿沼 2008a; 2009f; 2010c）, 吉母海岸（柿沼, 2010c）

48. ゴヘイニクバエ *Sarcophila japonica* (Rohdendorf, 1962) (図 8)

記録．豊北町角島大浜海岸（柿沼 2008a; 2009d）

49. ホリニクバエ *Sarcophaga (Bellieriomima) horii* (Kano, 1953)

記録．豊田町一ノ俣天井ヶ岳, 1♂, 23. vi. 2009

50. ジョセフニクバエ *S. (B.) josephi* (Boettcher, 1912)

記録．吉母海岸, 豊北町角島大浜海岸（柿沼, 2011a）

51. カガニクバエ *S. (B.) kagaensis* (Hori, 1954)

記録．豊田町華山（柿沼, 2011a）

52. フィールドニクバエ *S. (B.) uniseta* (Baranov, 1939)

記録．豊田町華山, 1♂, 11. vi. 2009

53. クロニクバエ *S. (Boettcherisca) septentrionalis* Rohdendorf, 1937

記録．豊田町華山（柿沼, 2011a）

54. シリグロニクバエ *S. (Helicophagella) melanura* (Meigen, 1826)

記録．豊北町角島大浜海岸（柿沼, 2008a）

55. サタニクバエ *S. (Heteronychia) depressifrons* Zetterstedt, 1845

記録．豊田町華山山頂（柿沼, 2010b）

56. ハマベニクバエ *S. (Leucomyia) cinerea* (Fabricius, 1794)

記録．綾羅木海岸（柿沼, 2008a）

57. イソニクバエ *S. (Liosarcophaga) brevicornis* (Ho, 1934)

記録．豊北町角島大浜海岸, 豊北町阿川（柿沼, 2008a）

58. モトミセラニクバエ *S. (L.) dux* (Thomson, 1869)

記録．豊北町角島大浜海岸（柿沼, 2008a）; 吉母海岸（柿沼, 2011a）

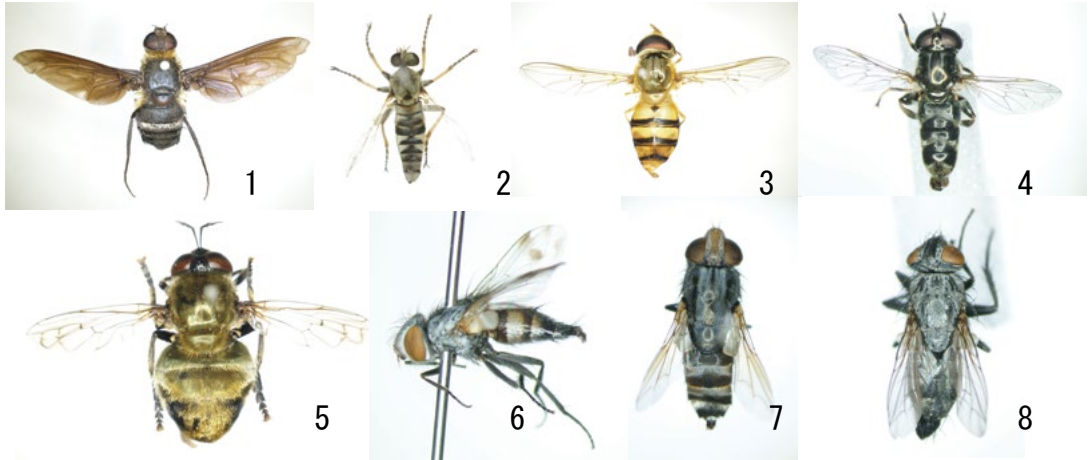


図 1. クロバナツリアブ；図 2. ハマベコムシヒキ；図 3. ヨコジマオオヒラタアブ；図 4. ニセハイジマハナアブ；図 5. トゲアリノスアブ；図 6. ハネボシスナニクバエ；図 7. アナパチヤドリニクバエ；図 8. ゴヘイニクバエ。

59. シリタカニクバエ *S. (L.) shiritakaensis* (Hori, 1954)

記録．豊浦町馬地, 豊田町華山 (柿沼, 2010b)

60. ホクリクニクバエ *S. (Nihonea) hokurikuensis* (Hori, 1955)

記録．豊田町華山 (柿沼, 2011a)

61. ナミニクバエ *S. (Pandelleisca) similis* (Meade, 1876)

記録．吉母海岸 (柿沼, 2011a)

62. ゲンロクニクバエ *S. (P.) albiceps* (Meigen, 1826)

記録．豊浦町一ノ俣天井ヶ岳 (柿沼, 2010b)

63. ツシマニクバエ *S. (P.) tsushimae* (Senior-White, 1924)

記録．吉母海岸, 1♂, 23. vi. 2009

64. ムサシノニクバエ *S. (Sinonipponia) musashinensis* (Kano & Okazaki, 1956)

記録．豊田町華山 (柿沼, 2011a)

シギアブ科 Rhagionidae

65. キアシキンシギアブ *Chrysopilus ditissimis* Bezzi, 1912

記録．豊浦町馬地 (柿沼, 2011b)

以上 13 科 65 種を採集またはその標本を確認した。上記以外にも文献上、以下の種が記録されている。ホシキアブ、フトヒゲナガキアブモドキ (田中ら, 2006a), トゲナシミズアブ, コウカアブ, ミズアブ, ハラビロミズアブ, アメリカミズアブ (田中ら, 2006b), オオイシアブ, チャイロオオイシアブ, トゲヒラタイシアブ, カワムラヒゲナガムシヒキ, サッポロアシナガムシヒキ, アオメアブ (田中ら, 2004), クロヒラタアブ, ハナダカハナアブ, ムツボシモンキハチモドキハナアブ (田中・田中, 2003), エダシゲオビヒラタアブ, ヒロビタイオビヒラタアブ (田中, 2009), ワタリムツホシヒラタアブ (田中ら, 2005a), クロベッコウハナアブ, タデジマクロハナアブ (田中ら, 2005a; 2005b)。

謝 辞

本書への投稿を助めてくださった豊田ホテルの里ミュージアムの川野敬介氏、標本の閲覧・貸与、および記録の発表に許可を与えて下さった山口県立山口博物館の田中 浩氏、および貴重な標本を恵与下さり、記録の発表をお許し下さった宇部市の田中 馨氏に、厚くお礼申し上げます。

参考文献

- 柿沼 進(2008a)山口県のニクバエ I (2007年の調査より). 山口のむし, (7): 133-136.
- 柿沼 進(2008b)山口県の海浜で採集したムシヒキアブ. 山口のむし, (7): 137-139.
- 柿沼 進(2008)ゴヘイニクバエを角島で採集. 山口のむし, (7): 136-137.
- 柿沼 進(2009a)ミズアブ科, シギアブ科およびナガラアブ科の分布記録. 山口のむし, (8): 128.
- 柿沼 進(2009b)山口県のニクバエ II. 山口のむし, (8): 129-130.
- 柿沼 進(2009c)オガサワラツリアブの山口県における分布記録. はなあぶ, (27): 39.
- 柿沼 進(2009d)山口県・島根県の海浜性ツルギアブ分布記録. はなあぶ, (27): 54-55.
- 柿沼 進(2009e)島根県浜田市でゴヘイニクバエを採集. はなあぶ, (27): 56.
- 柿沼 進(2009f)本州新記録のホリホソニクバエ. はなあぶ, (27): 57.
- 柿沼 進(2010a)山口県のアブ科分布記録. 山口のむし, (9): 162-163.
- 柿沼 進(2010b)山口県のニクバエ III. 山口のむし, (9): 164-166.
- 柿沼 進(2010c)本州西部と四国におけるホソニクバエ属 2 種の分布調査. はなあぶ, (29): 39-40.
- 柿沼 進(2011a)山口県のニクバエ科目録. 豊田ホテルの里ミュージアム研究報告書, (3): 55-64.
- 柿沼 進(2011b)山口県双翅目分布記録(2010). 山口のむし, (10): 131-134.
- 柿沼 進(2011c)山口県のクロバエ. 山口のむし, (10): 135-138.
- 柿沼 進(2013)山口県のイエバエ(1). 豊田ホテルの里ミュージアム研究報告書, (5): 39-42.
- 平嶋義宏・森本 桂(2008)新訂原色昆虫大図鑑 III, pp.255-458, ハエ目. 北隆館, 東京.
- 田中 馨(2005)ヒラヤマミズアブとオガサワラツリアブの記録. 山口のむし, (4): 127.
- 田中 馨・田中伸一(2003)山口県のハナアブ. 山口のむし, (2): 85-92.
- 田中伸一(2009)山口県産ハナアブの変更・追加について. 山口のむし, (8): 124-126.
- 田中伸一・田中 馨・椋木博昭(2004)山口県のムシヒキアブ. 山口のむし, (3): 88-91.
- 田中伸一・田中 馨・椋木博昭(2005a)山口県のハナアブ(Part. 2.1). はなあぶ, (20): 93-100.
- 田中伸一・田中 馨・椋木博昭(2005b)山口県のハナアブ(Part. 2). 山口のむし, (4): 115-126.
- 田中伸一・田中 馨・椋木博昭(2006a)山口県のアブ類. 山口のむし, (5): 103-104.
- 田中伸一・田中 馨・椋木博昭(2006b)山口県のミズアブ. 山口のむし, (5): 104-105.